



Centrats en les persones

III Jornada d'Atenció a la Salut  
Sexual i Reproductiva

Sabadell, 30 de novembre de 2017

# PROJECTE DE MILLORA EN L'ATENCIÓ A L'ALLETAMENT. CONTINUÏTAT ASSISTENCIAL ENTRE HOSPITAL I ASSIR.

*Yolanda Florensa Cabré, Cristina Barana Vidal, Maria  
Jounou Llobera, Sònia Capdevila Bert, Dolors Creus Pujol.*

Aquesta obra està subjecta a una  
[licència de Reconeixement 4.0 Internacional de Creative Commons \(CC BY\)](https://creativecommons.org/licenses/by/4.0/)





# INTRODUCCIÓ

Centrats en les persones

III Jornada d'Atenció a la Salut Sexual i Reproductiva

Resolució 514/XI del Parlament de Catalunya, sobre l'alletament matern  
250-00527/11  
Adopció  
Comissió de Salut, sessió 22, 02.03.2017, DSPC-C 342

a) Millorar la informació general sobre la lactància materna i els seus beneficis.

b) Revisar l'enquesta «La lactància materna a Catalunya», per a establir-ne la periodicitat adequada i la inclusió de dades sobre lactància prolongada (més enllà de l'any) i desagregació territorial.

c) Promoure que tots els hospitals i centres de salut se sumin a la Iniciativa per la Humanització de l'Assistència al Naixement i la Lactància (IHAN) promoguda per l'Organització Mundial de la Salut i l'UNICEF amb l'objectiu d'adoptar unes pràctiques que protegeixin, promoguin i recolzin la lactància materna exclusiva des del naixement.

d) Revisar els continguts formatius i programar formació continuada per a tots els professionals que intervenen en el suport a l'alletament, inclosos els professionals que atenen les trucades del servei 061 CatSalut Respon, per a donar atenció les vint-i-quatre hores a totes les mares que ho necessitin.

e) Reforçar la formació sobre lactància per a les mares en les classes de preparació al naixement.

f) Facilitar l'alletament matern a les escoles bressol.

g) Promoure la donació de llet al Banc de Llet Materna.

lleï de modificació del Reial decret legislatiu 2/2015, del 23 d'octubre, pel qual s'aprova el text refós de la llei de l'Estatut dels treballadors, amb l'objectiu d'ampliar el període del permís per maternitat a vint-i-quatre setmanes.

Palau del Parlament, 2 de març de 2017

La secretària de la Comissió, Montserrat Vilella Cuadrada; la presidenta de la Comissió, Alba Vergés i Bosch



Generalitat de Catalunya  
Departament de Salut



Institut Català  
de la Salut

A L'ICS  
iguals

institut català de la salut  
ics.gencat.cat



# OBJECTIU GENERAL

Centrats en les persones

III Jornada d'Atenció a la Salut Sexual i Reproductiva

**Millorar el procés transversal d'atenció i seguiment de la dona que alleta.**





# OBJECTIUS ESPECÍFICS

Centrats en les persones

III Jornada d'Atenció a la Salut Sexual i Reproductiva

## 1. MILLORAR LA COMUNICACIÓ ENTRE L'HOSPITAL (HUAV) I ASSIR

visites dia

Ag.

Nom

Cognoms :

1er

2on

Sexe

CIP

HCAP

UAB

Número de placa/identificació:

Si en la recerca només informeu una part del nom o cognoms, cal que poseu un % al final

Actual: **0** Total: **0**

Visites Virtuales

<input type="checkbox"/>	22/11/17	M. ISABEL	D 40	RESULT. OC.	REVISAR INTERCONSUI
<input type="checkbox"/>	22/11/17	SILVIA	D 30	ALTRES	CESÀRIA EL DIA 19.11.
<input type="checkbox"/>	23/11/17	PURIFICACION	D 18	ALTRES	PART EL DIA 21.11.2017

Visites Resoltes

Virtuales	Presencials	Total
0	0	0

ECO



Generalitat de Catalunya  
Departament de Salut



Institut Català  
de la Salut

A L'ICS  
iguals

institut català de la salut  
ics.gencat.cat



# OBJECTIUS ESPECÍFICS

Centrats en les persones

III Jornada d'Atenció a la Salut Sexual i Reproductiva

2. REGISTRAR LES DIFICULTATS EN L'ALLETAMENT DES DE L'ASSIR
3. CREACIÓ D'UN GRUP DE REFERENTS DE LACTÀNCIA A L'ASSIR
4. FORMACIÓ DELS PROFESSIONALISTES D'HUAV I DE LES LLEVADORES
5. UNIFICACIÓ DE LA INFORMACIÓ A LA MARE DURANT







# OBJECTIUS ESPECÍFICS

Centrats en les persones

III Jornada d'Atenció a la Salut Sexual i Reproductiva

## 6. VALORAR EL GRAU DE SATISFACCIÓ DE LES MARES QUE ALLETEN AMB LATENCIÓ REBUDA D'HUAV I DE AP.

### Qüestionari de satisfacció envers l'atenció sobre l'alletament matern

En un qüestionari podrà avaluar la seva opinió i valoració envers l'atenció sanitària que ha rebut sobre l'alletament matern.

La seva resposta serà molt útil per millorar l'atenció en matèria d'alletament matern i col·locar els seus punts de vista i opinions en veritat als nostres processos.

La Present enquesta és completament anònima i la pot dipositar en la bústia suggeriments.

Moltes gràcies per la seva col·laboració.

DATA: ..... EDAT: ..... NACIONALITAT: ..... Nº FILLS .....

DATA DEL PART: ..... DATA DE L'ALTA HUAV: .....

INCIDÈNCIES DEL

PART: .....

TIPUS DE PART: Normal: ..... Forceps: ..... KiwiVacum: ..... Cesària: .....

1. Després del naixement va poder realitzar la pell a pell:

- Immediatament
- Abans de la primera hora de vida
- Després de la primera hora de vida
- Altres: .....

2. Si va poder realitzar pell amb pell, durant quanta estona?

- Menys de 30 min
- De 30 min a una hora
- Més d'una hora
- Altres: .....

3. Durant el pell a pell va succeir l'agarre espontani del nadó al pit?

- Sí
- No

4. Si no va poder ser agarre espontani, et van ajudar amb l'agarre dirigit?

- Sí
- No

### Qüestionari de satisfacció envers l'atenció sobre l'alletament matern

En un qüestionari podrà avaluar la seva opinió i valoració envers l'atenció sanitària que ha rebut sobre l'alletament matern.

La seva resposta ens serà molt útil per millorar l'atenció en matèria d'alletament matern i col·locar els seus punts de vista i opinions en veritat als nostres processos.

La Present enquesta és completament anònima i la pot dipositar en la bústia suggeriments.

Moltes gràcies per la seva col·laboració.

DATA: ..... EDAT: ..... NACIONALITAT: ..... Nº FILLS .....

DATA DEL PART: ..... DATA DE L'ALTA HUAV: .....

INCIDÈNCIES DEL PART: .....

TIPUS DE PART: Normal: ..... Forceps: ..... KiwiVacum: ..... Cesària: .....

1. Després de la primera visita postpart amb la llevadora:

Sí

2. Després de l'alta hospitalària, quin és el primer professional que l'ha atès?

- La llevadora
- Ginecòleg
- Metge de família
- Pediatra:
- Altres: .....

3. Nº de visites després

.....

4. En alguna de les visites

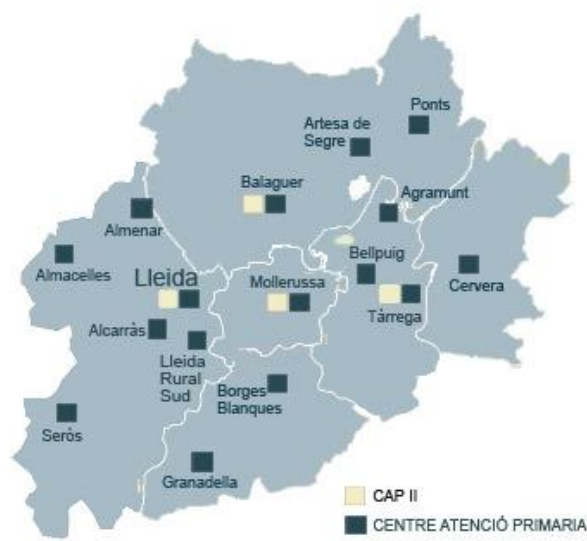
- Sí
- No

5. La llevadora li ha ofert

- Sí
- No
- La llevadora
- Les llevadores

## 7. AVALUAR ELS CONEIXEMENTS SOBRE L'ALLETAMENT MATERN DE L'ÀREA MATERNO-INFANTIL AP LLEIDA.

### ❖ Qüestionari CAPA



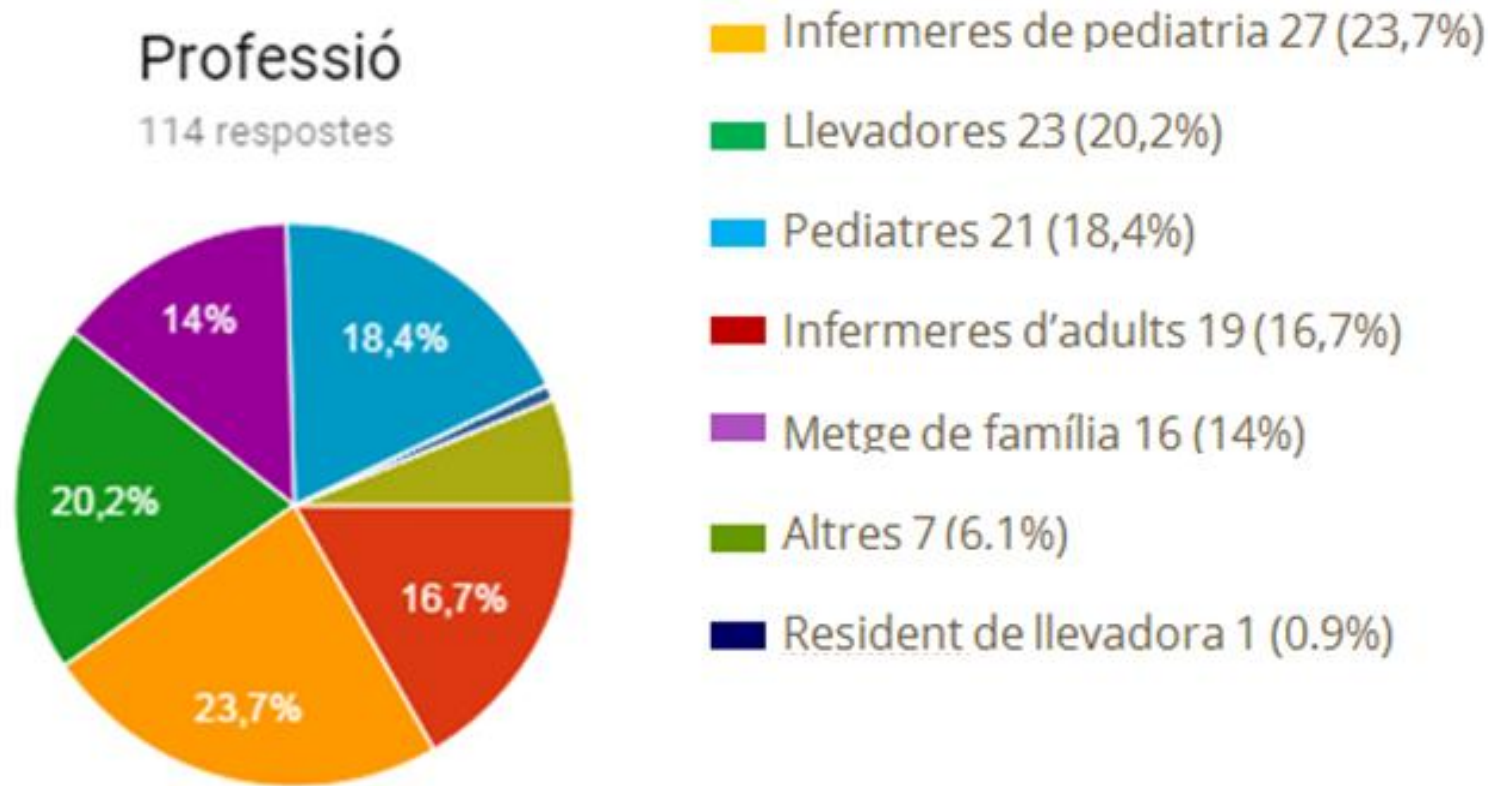


# RESULTATS QÜESTIONARI CAPA



El qüestionari CAPA s'ha enviat a 126 professionals i hem obtingut 114 respostes (90,47%).

III Jornada d'Atenció a la Salut Sexual i Reproductiva



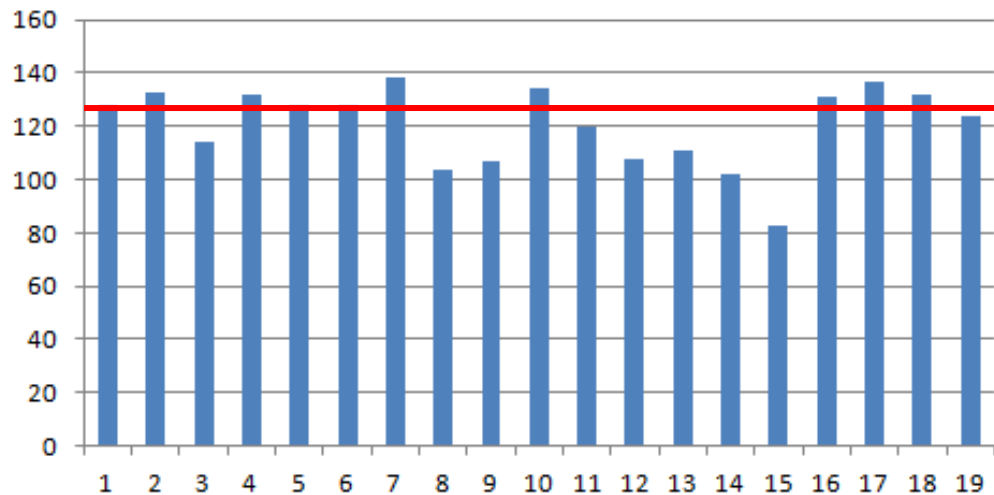


# RESULTATS

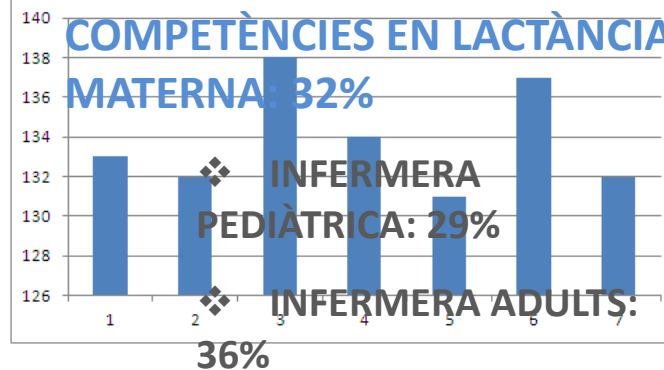
Centrats en les persones

III Jornada d'Atenció a la Salut Sexual i Reproductiva

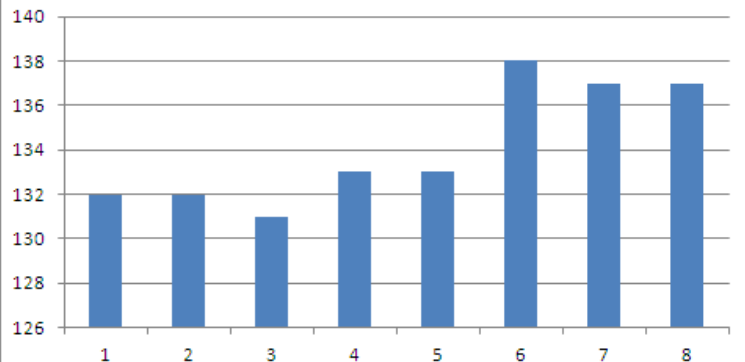
## INFERMERIA ADULTS



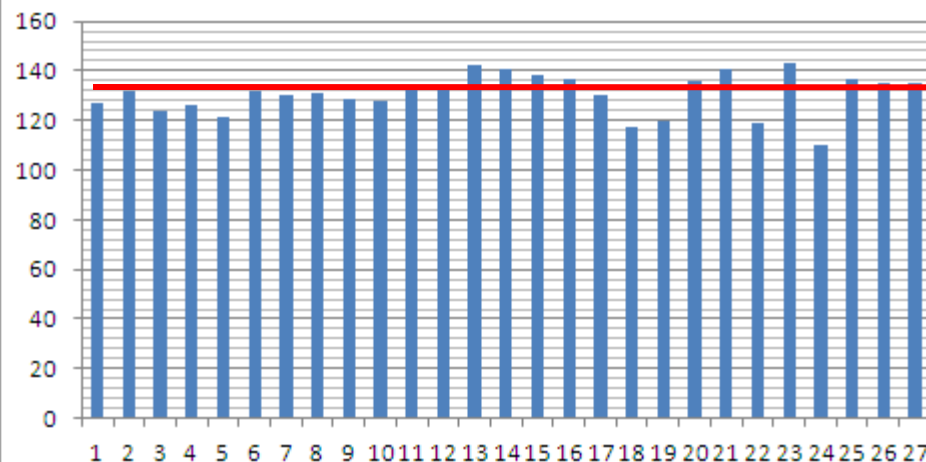
## INFERMERIA PEDIÀTRICA AMB COMPETÈNCIES EN LACTÀNCIA MATERNA



## INFERMERA PEDIÀTRICA



## INFERMERA PEDIÀTRICA





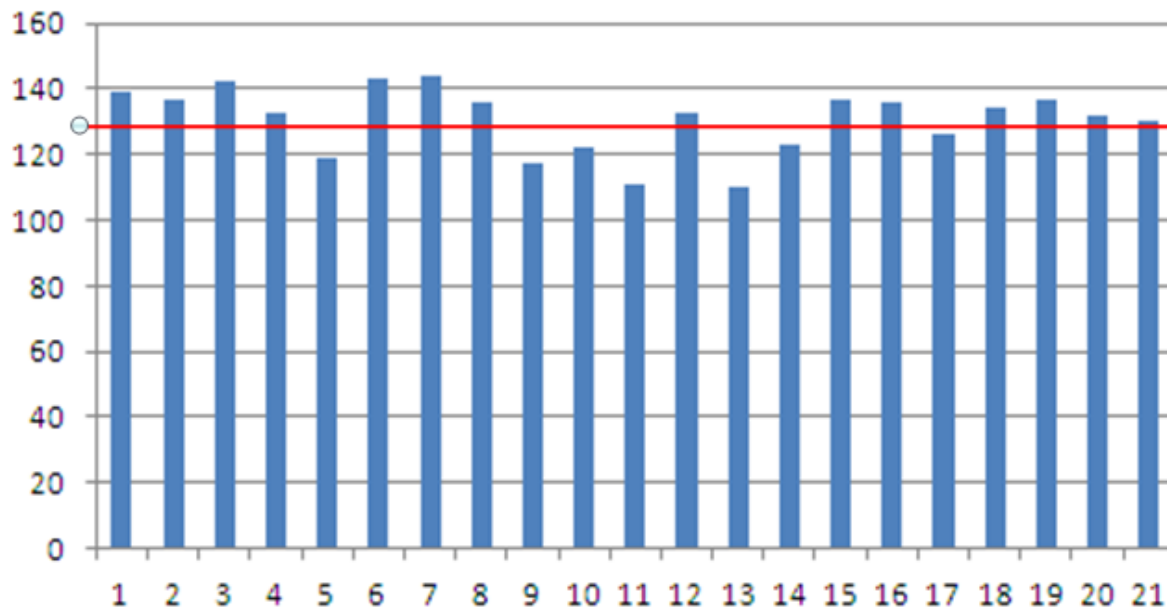


# RESULTATS

Centrats en les persones

III Jornada d'Atenció a la Salut Sexual i Reproductiva

## PEDIATRES



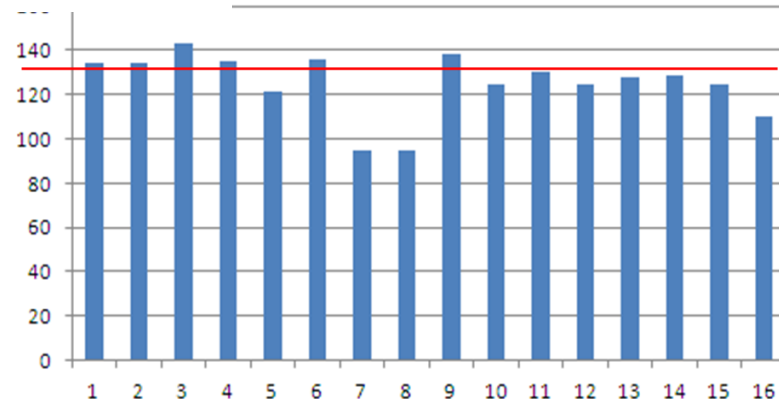
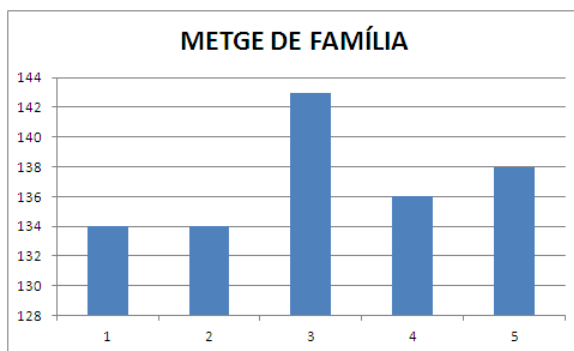
**PEDIATRES AMB  
COMPETÈNCIES EN  
LACTÀNCIA**

**MATERNA: 51%**

**PEDIATRES: 66%**

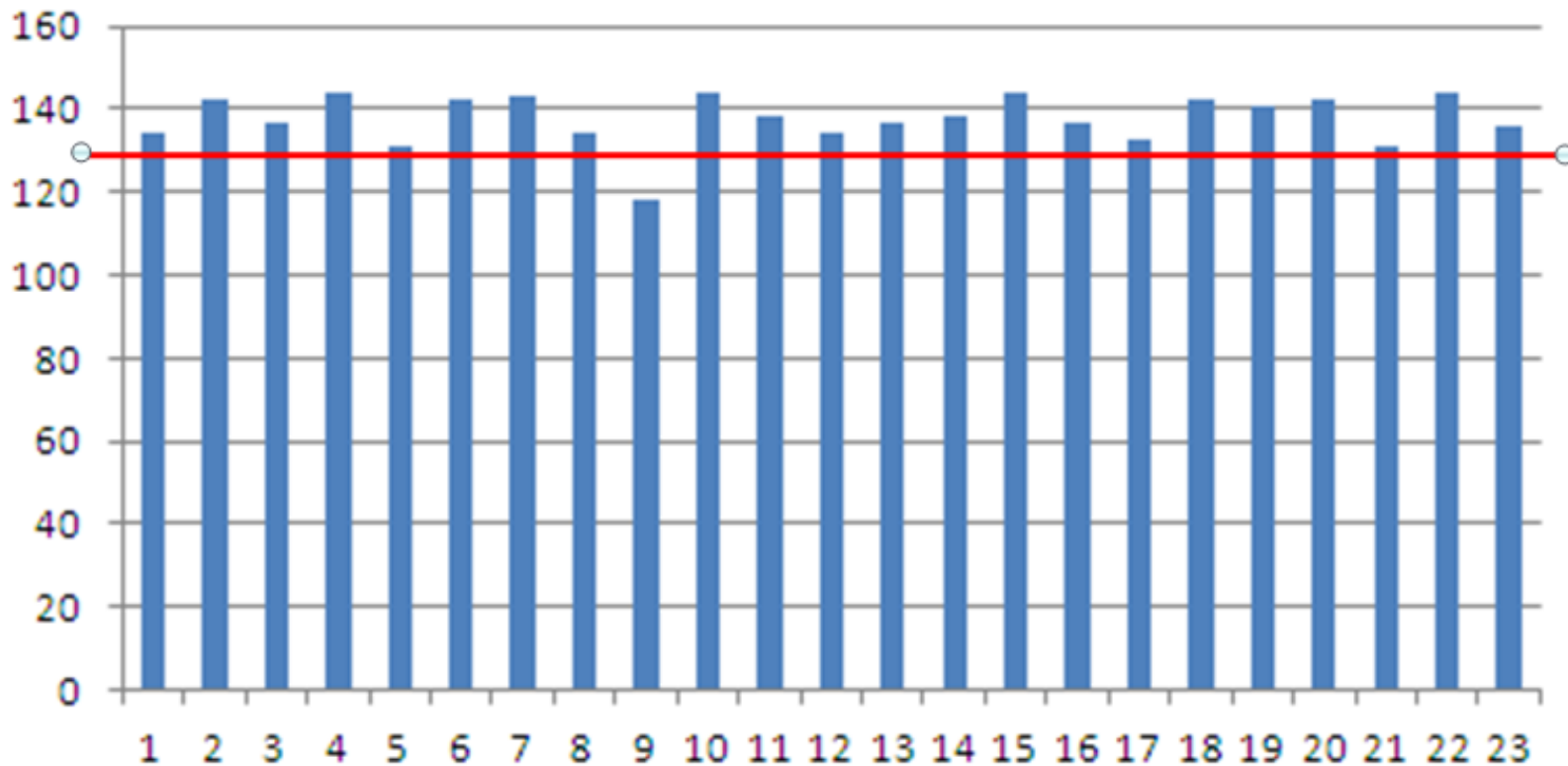
**MAP: 31%**

## METGE DE FAMÍLIA





## LLEVADORES



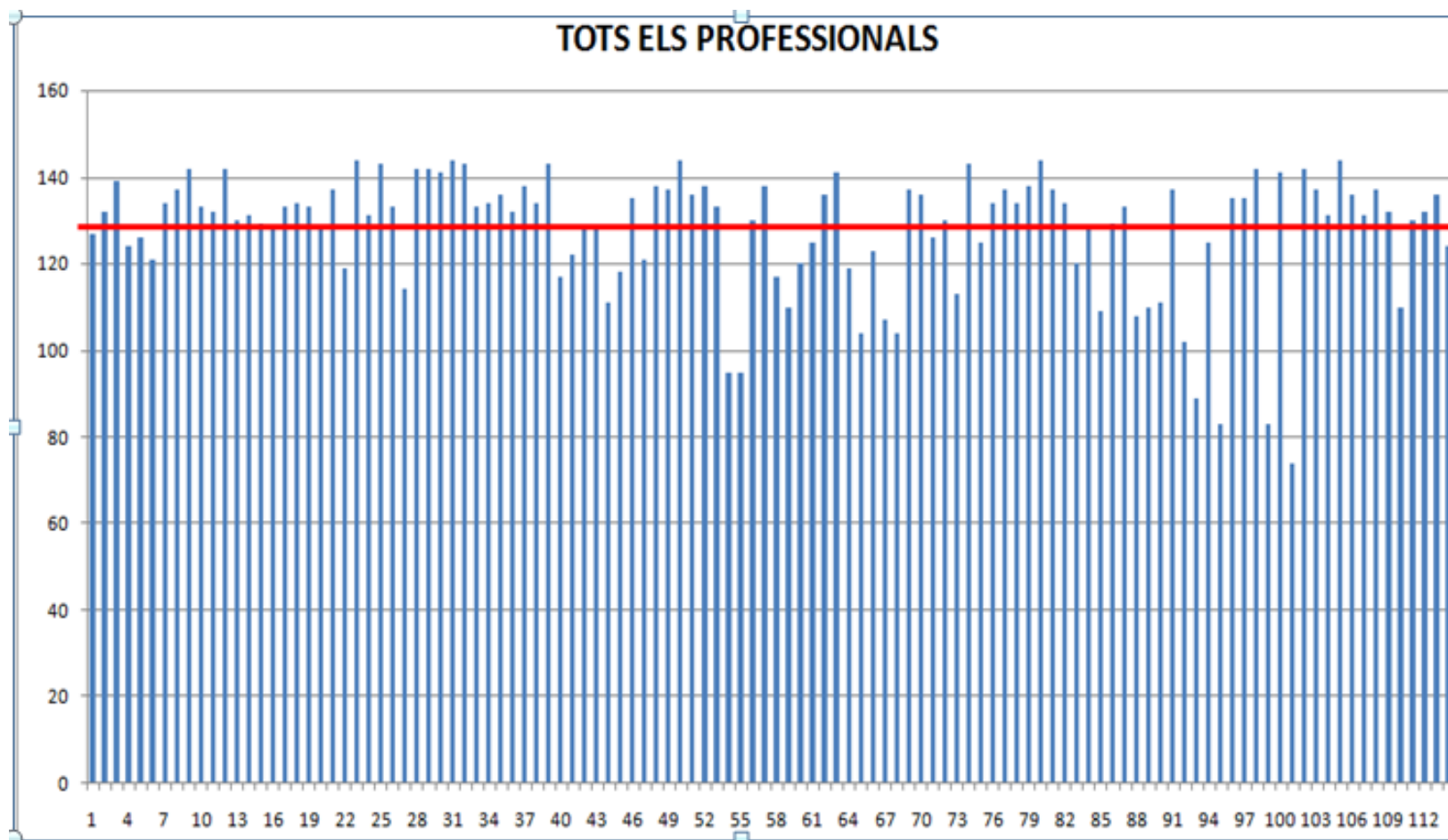
**LLEVADORES AMB COMPETÈNCIES EN LACTÀNCIA MATERNA: 96%**



# RESULTATS

Centrats en les persones

III Jornada d'Atenció a la Salut Sexual i Reproductiva



**71 PROFESSIONALS AMB COMPETÈNCIES EN LACTÀNCIA MATERNA: 62%**



# CONCLUSIONS

Centrats en les persones

III Jornada d'Atenció a la Salut Sexual i Reproductiva

1. Els professionals amb millors competències en alletament són les llevadores.
2. S'ha de millorar les competències en lactància materna de tots els professionals mitjançant un pla de formació estandarditzat i efectiu.
3. Es necessari un treball conjunt de tots els professionals des de l'hospital fins a Atenció Primària per tal de poder millorar l'atenció **COMPETENT** en l'alletament matern.





Generalitat de Catalunya  
**Departament de Salut**



Institut Català  
de la Salut

***MOLTES GRÀCIES PER LA VOSTRA ATENCIÓ***



A L'ICS  
**iguals** ♀

[ics.gencat.cat](http://ics.gencat.cat)